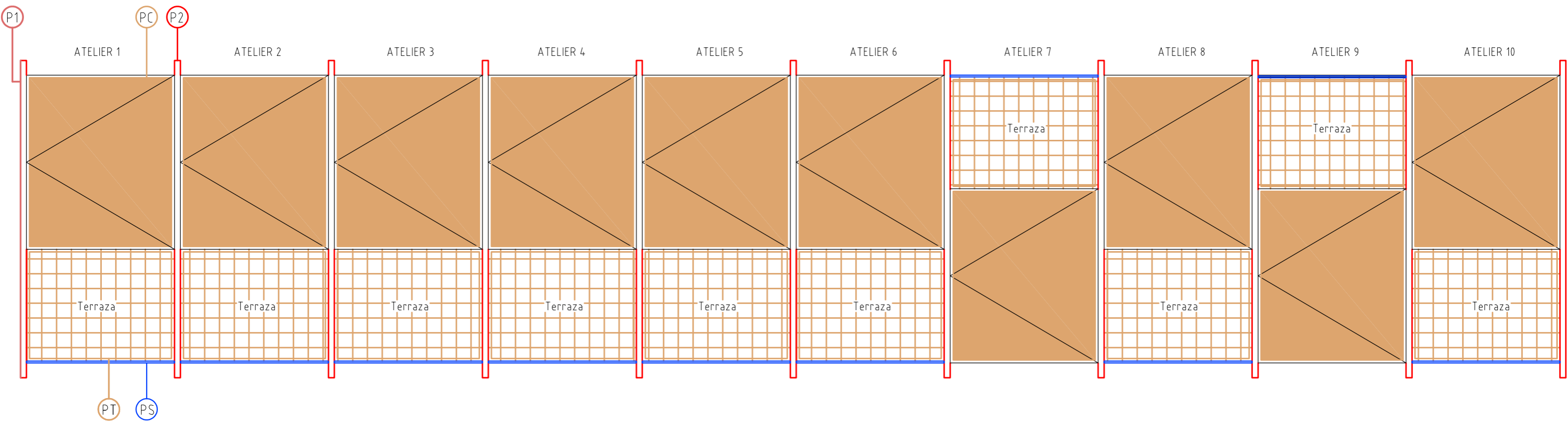
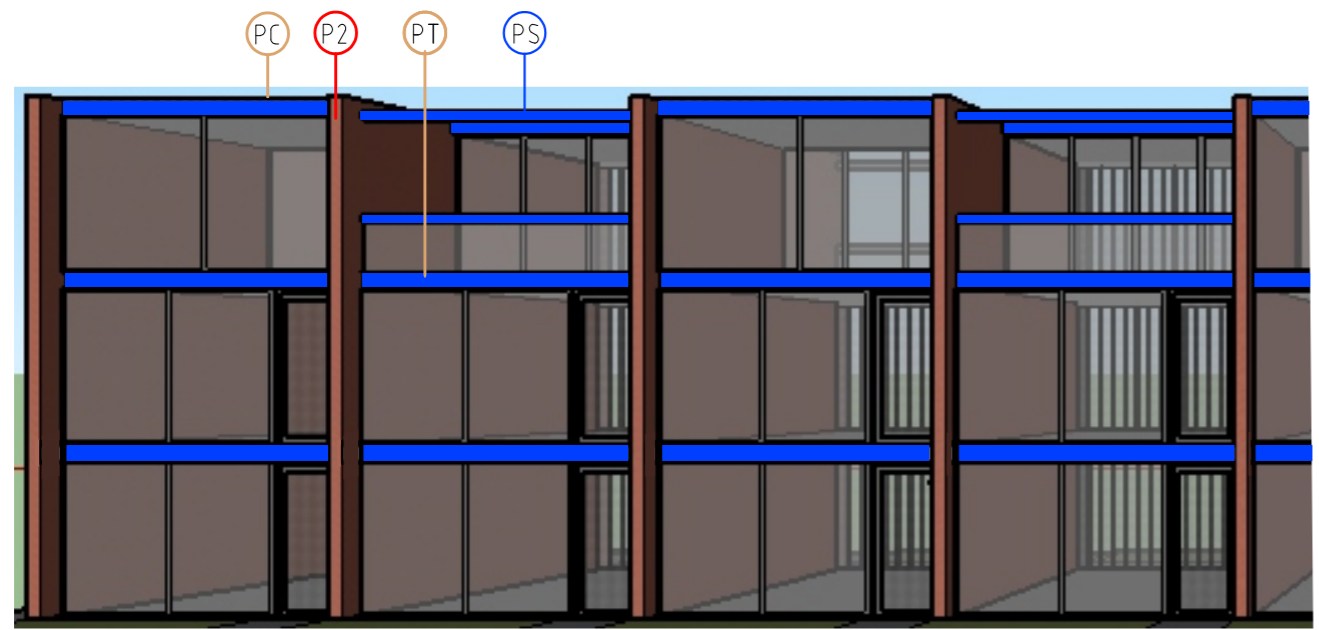


- P1 Pintura impermeable para FRENTEs, tipo Recuplast Frentes o calidad superior, color cod. 3393P "Arena Virgen" (o el equivalente según marca)
- P2 Pintura impermeable para FRENTEs, tipo Recuplast Frentes o calidad superior, color cod. 2198A "Arcilla de Georga" (o el equivalente según marca)
- PC Pintura acrílica impermeabilizante para TECHOS, tipo Recuplast Techos o calidad superior, color blanco. **SOLO PERÍMETRO DE MURAL**
- PT Pintura acrílica impermeabilizante para TECHOS, tipo Recuplast Techos o calidad superior, color rojo.
- PS Pintura esmalte sintético, terminación brillante, marca Tersuave o calidad superior, color bronce colonial.

NOTA: Los códigos de colos fueron extraídos del catalogo de Tersuave



Fachada Norte



Fachada Sur



