





REFERENCIAS

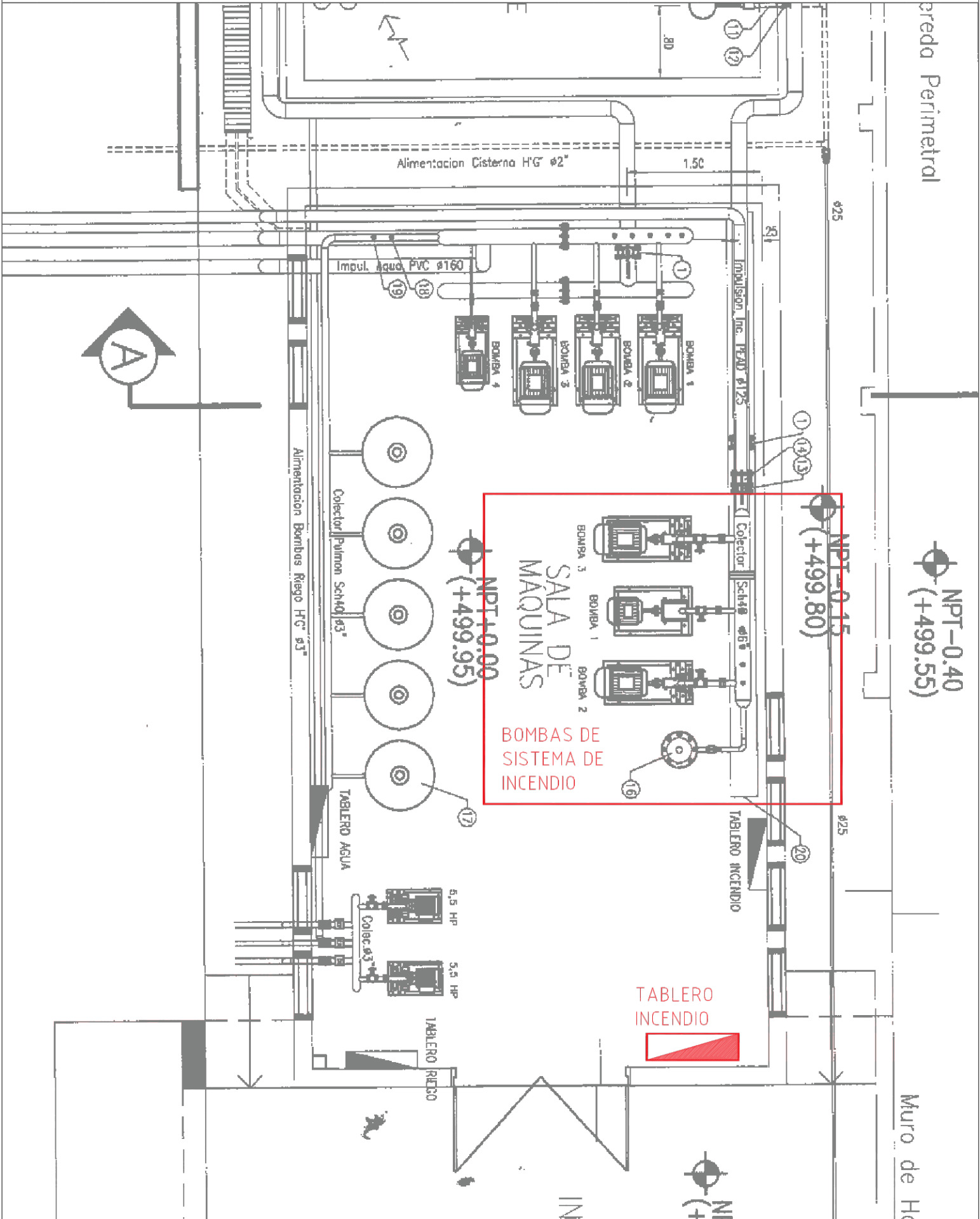
-  BOCA DE IMPULSIÓN
-  V.E VÁLVULA ESCLUSA
-  CAÑERÍA PEAD Ø INDICADO
-  A RED INTERNA DE INCENDIO

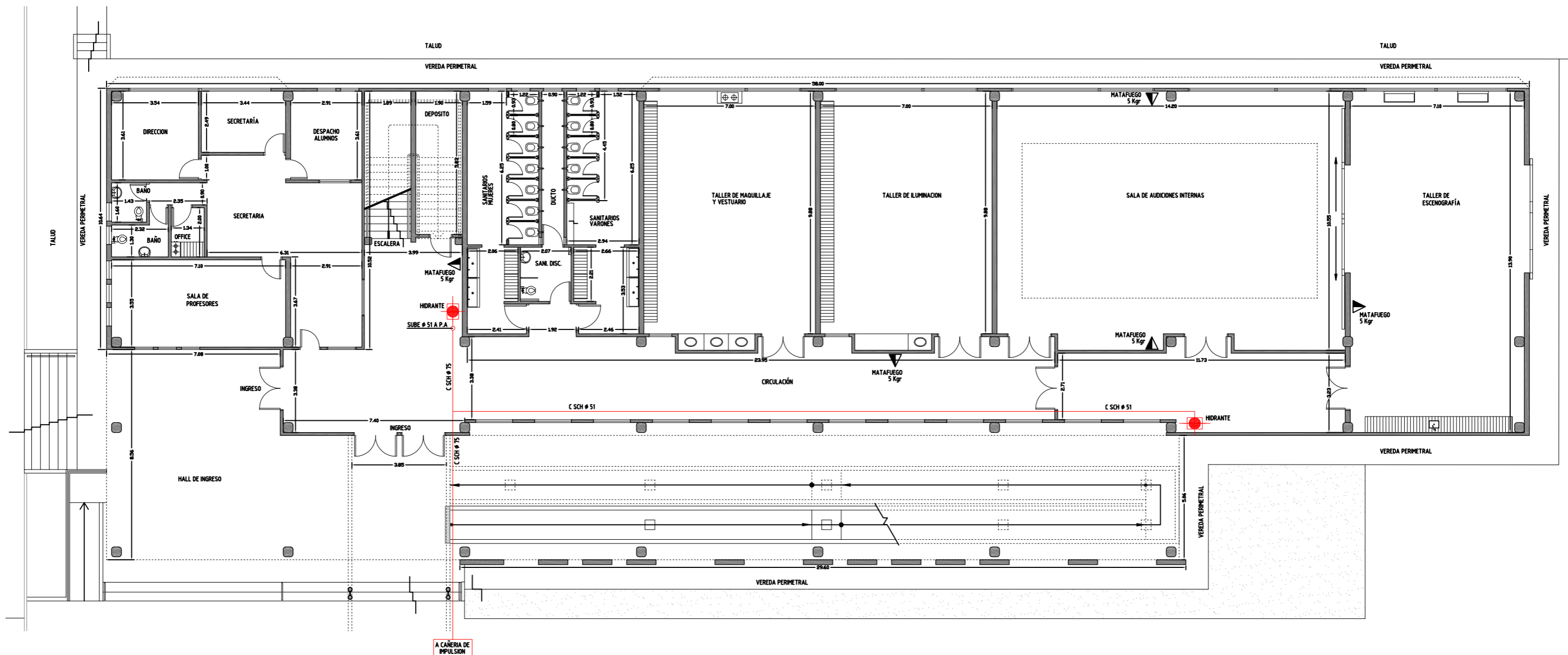
NOTA 1: LA CAÑERÍA DE IMPULSIÓN SE MANTIENE PRESURIZADA MEDIANTE BOMBA JOCKEY

NOTA 2: LOS SISTEMAS SE SEPARAN MEDIANTE VÁLVULAS ESCLUSAS

NOTA 3: LA PRESIÓN MÍNIMA PARA HIDRANTES ES DE 4 KG/CM²

Planta Sala de Bombas





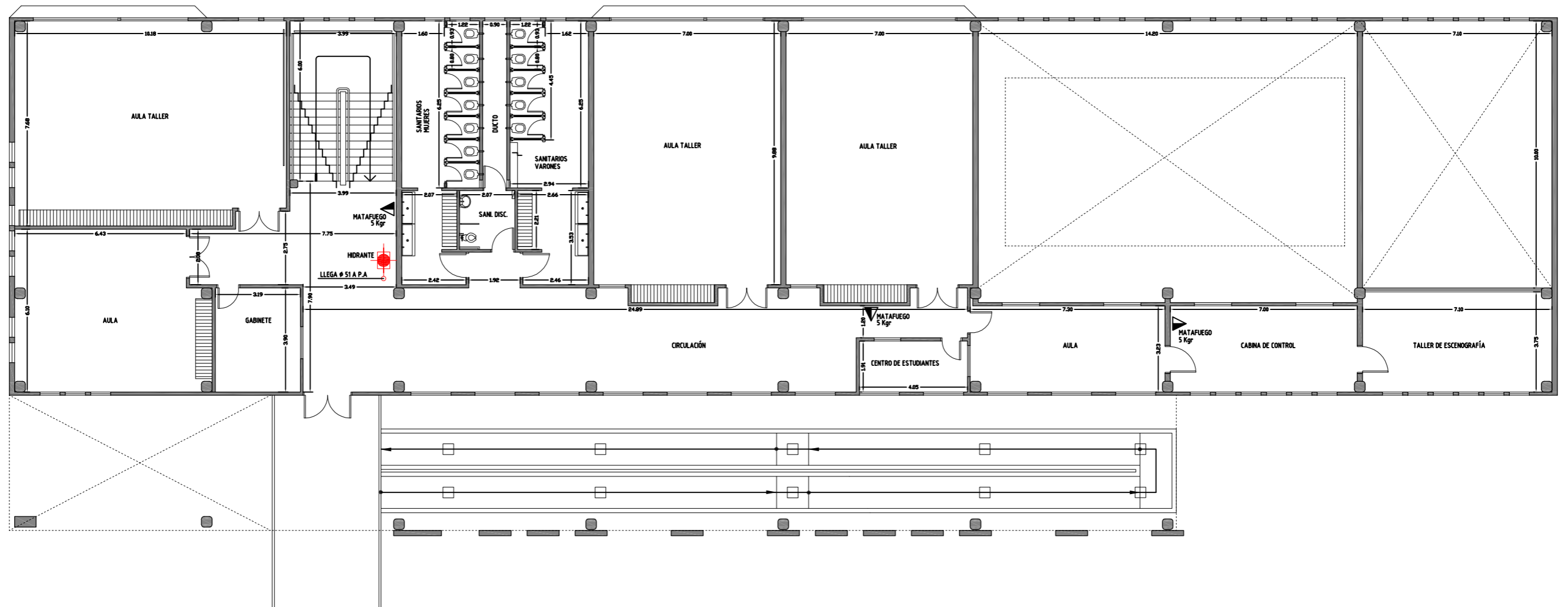
SIMBOLOGIA DE INCENDIO

- Boca de impulsión
- Hidrante
- Matafuego
- Cañería de incendio, diametro indicado

PLANILLA DE SUPERFICIES

Sup. cubierta Planta Baja	780.60 m ²
---------------------------	-----------------------

Escuela Superior Integral de Teatro "Roberto Arlt"



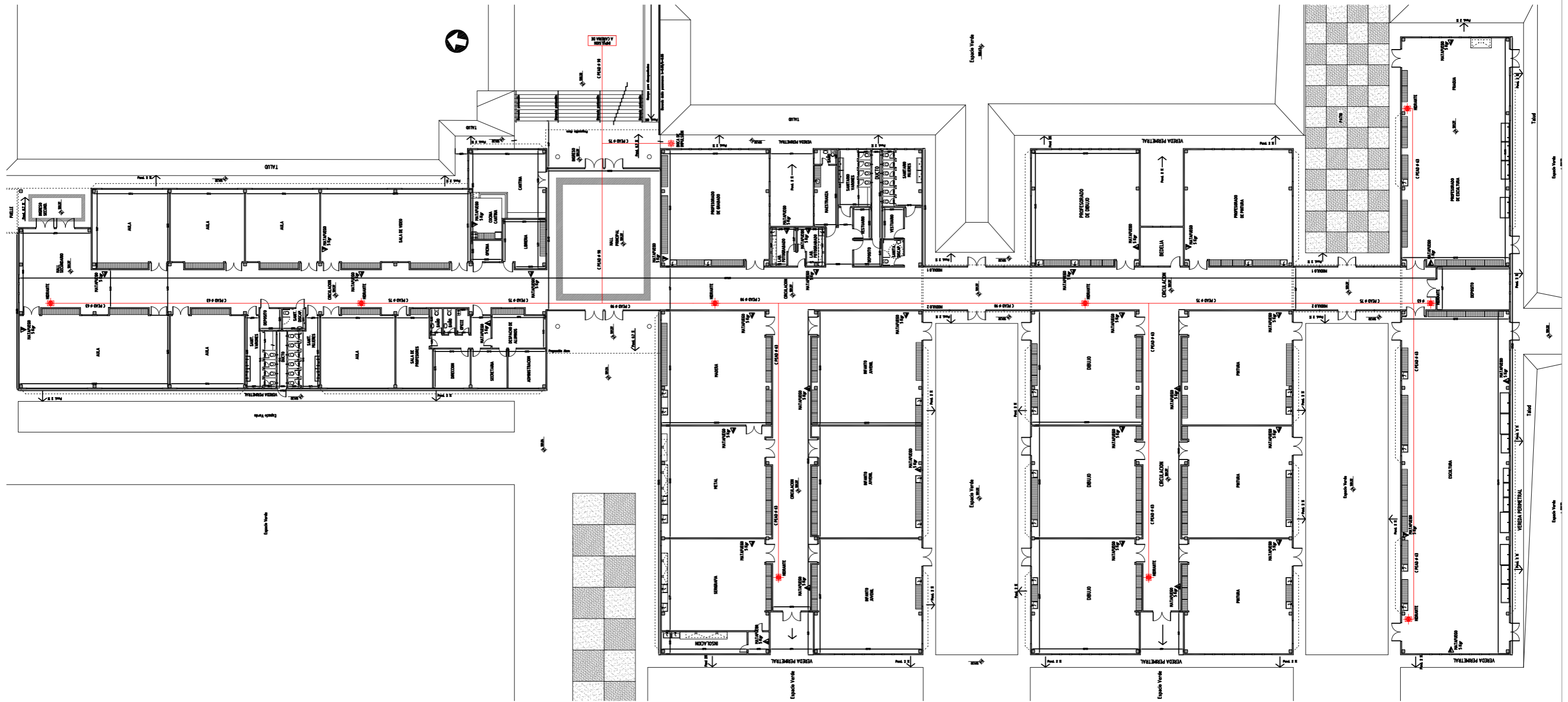
SIMBOLOGIA DE INCENDIO

- Boca de impulsión
- Hidrante
- Matafuego
- Cañería de incendio, diametro indicado

PLANILLA DE SUPERFICIES

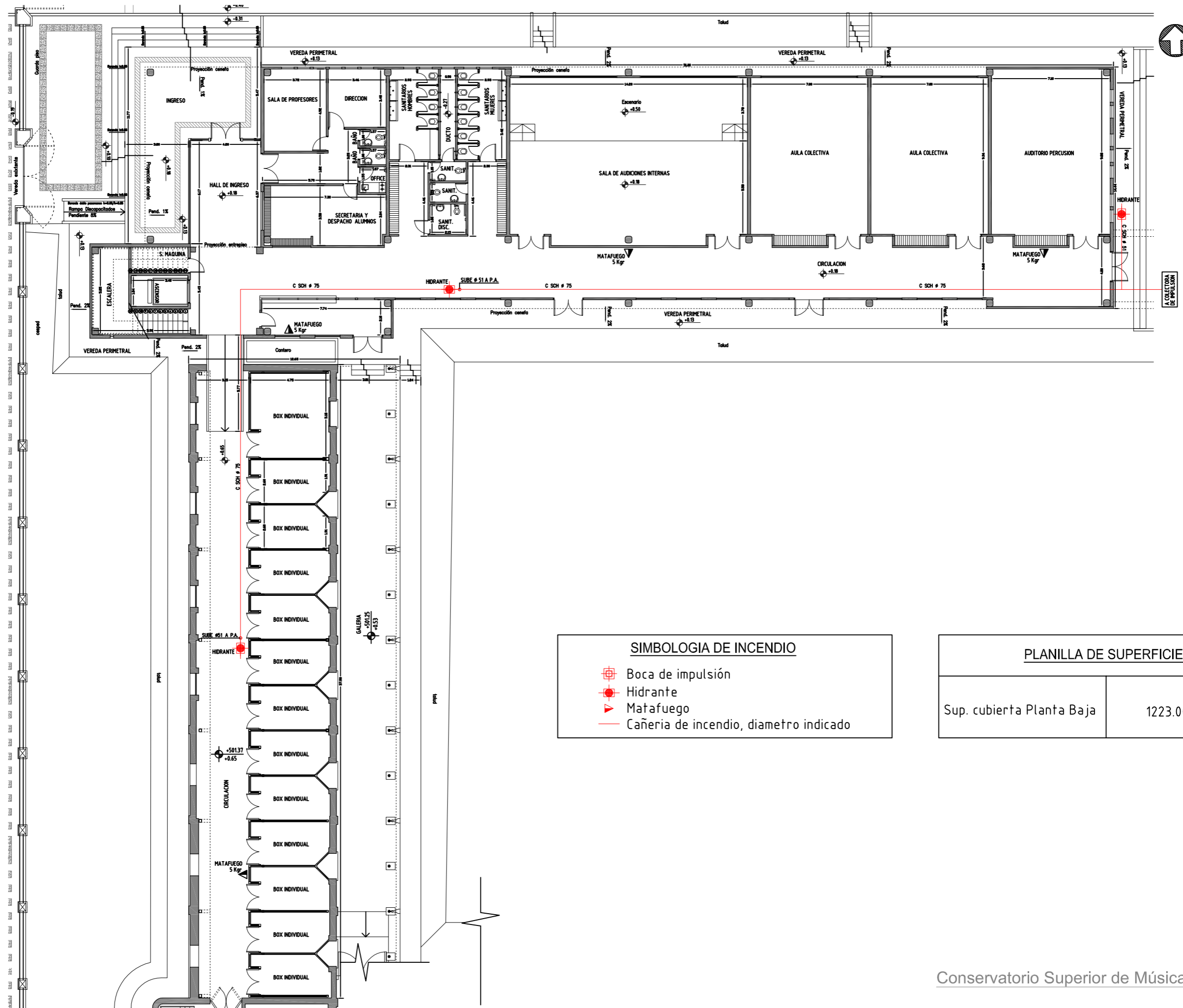
Sup. cubierta Planta Baja	1048.70 m2
---------------------------	------------

Escuela Superior Integral de Teatro "Roberto Arlt"

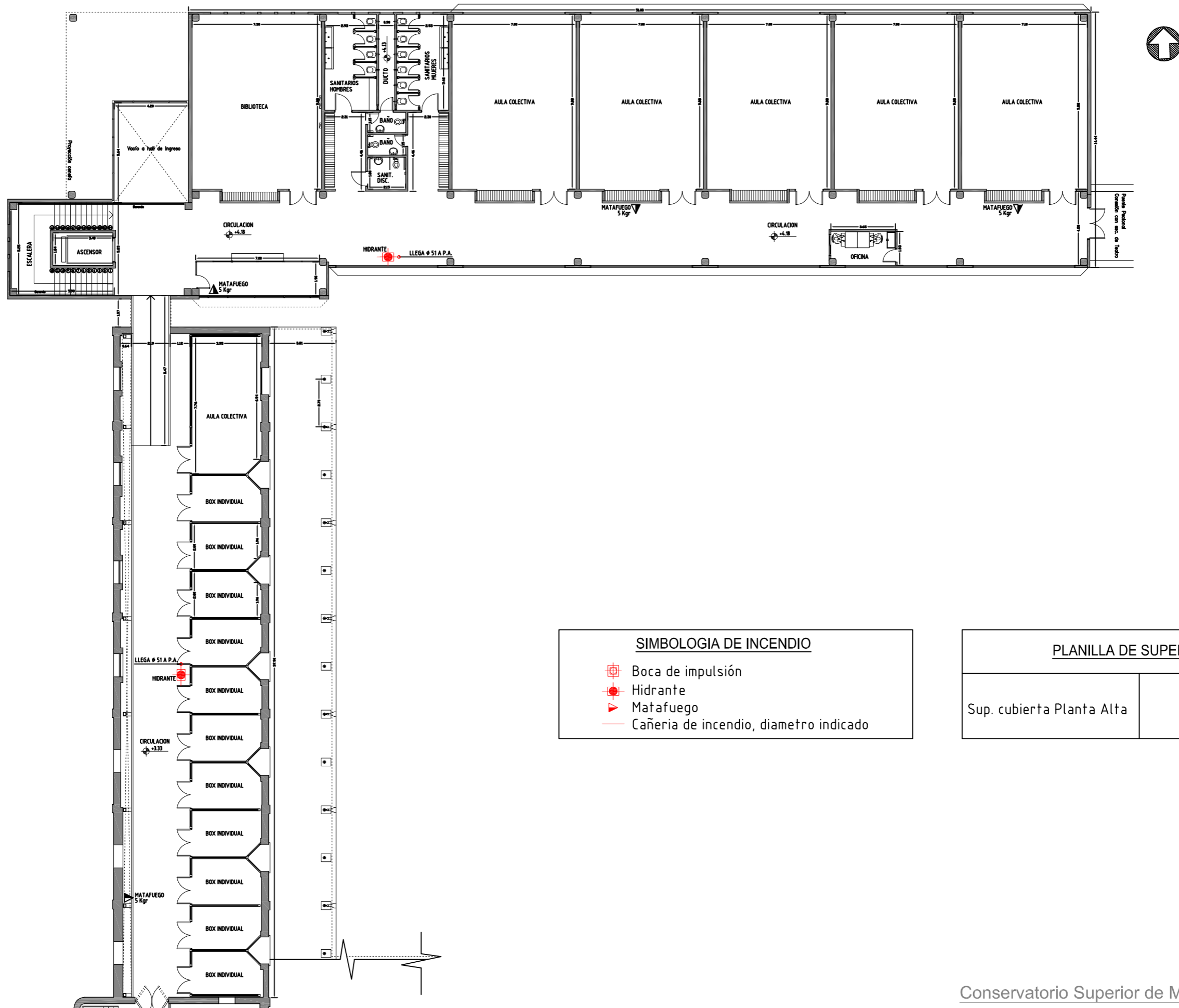


<u>SIMBOLOGIA DE INCENDIO</u>		<u>PLANILLA DE SUPERFICIES</u>	
<ul style="list-style-type: none"> Boca de impulsión Hidrante Matafuego Cañería de incendio, diámetro indicado 	Sup. cubierta Planta Baja	4264.36 m ²	

Escuela Superior de Bellas Artes "Dr. José Figueroa Alcorta"



Conservatorio Superior de Música "Félix T. Garzón"



SIMBOLOGIA DE INCENDIO	
	Boca de impulsión
	Hidrante
	Matafuego
	Cañería de incendio, diametro indicado

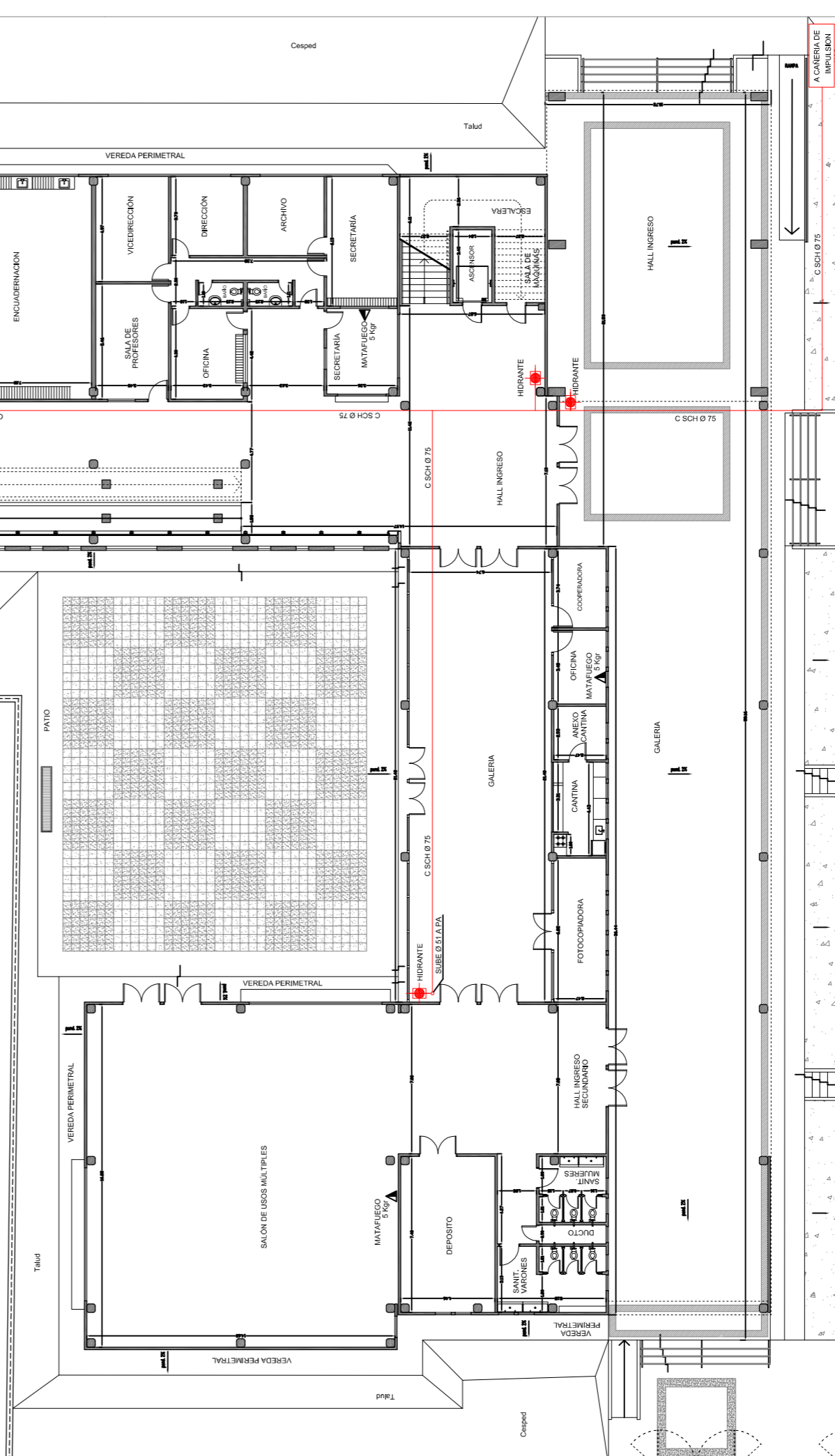
PLANILLA DE SUPERFICIES	
Sup. cubierta Planta Alta	1223.00 m2

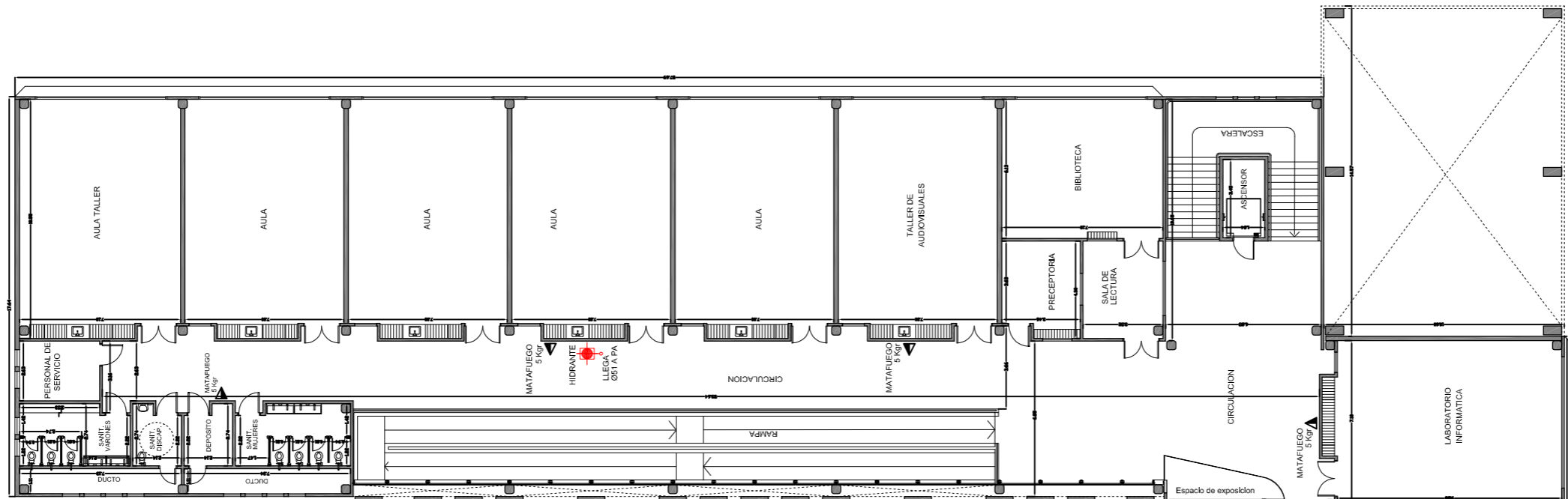
Conservatorio Superior de Música "Félix T. Garzón"

SIMBOLOGIA DE INCENDIO	
	Boca de impulsión
	Hidrante
	Matafuego
	Cañería de incendio, diametro indicado





PLANILLA DE SUPERFICIES	
Sup. cubierta Planta Alta	2135.70 m2

Escuela Superior de Artes Aplicadas "Lino E. Spilimbergo"



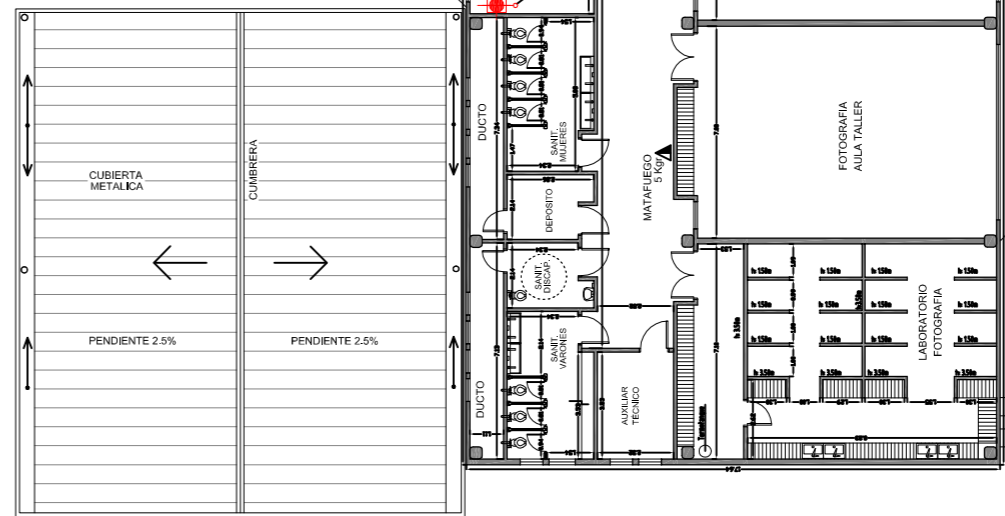


SIMBOLOGIA DE INCENDIO

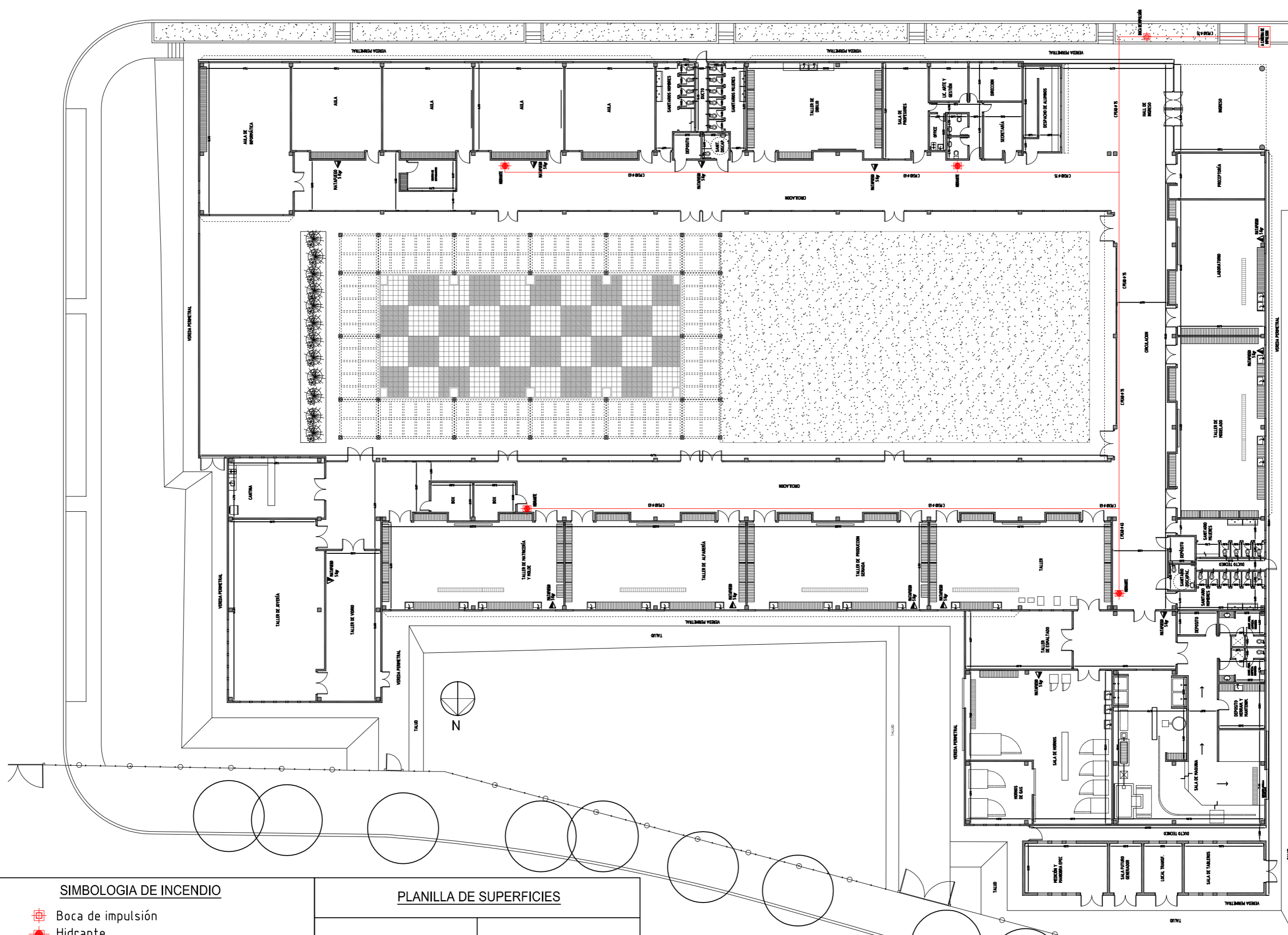
-  Boca de impulsión
-  Hidrante
-  Matafuego
-  Cañería de incendio, diametro indicado

PLANILLA DE SUPERFICIES

Sup. cubierta Planta Alta	1901.80 m2
---------------------------	------------



Escuela Superior de Artes Aplicadas “Lino E. Spilimbergo”



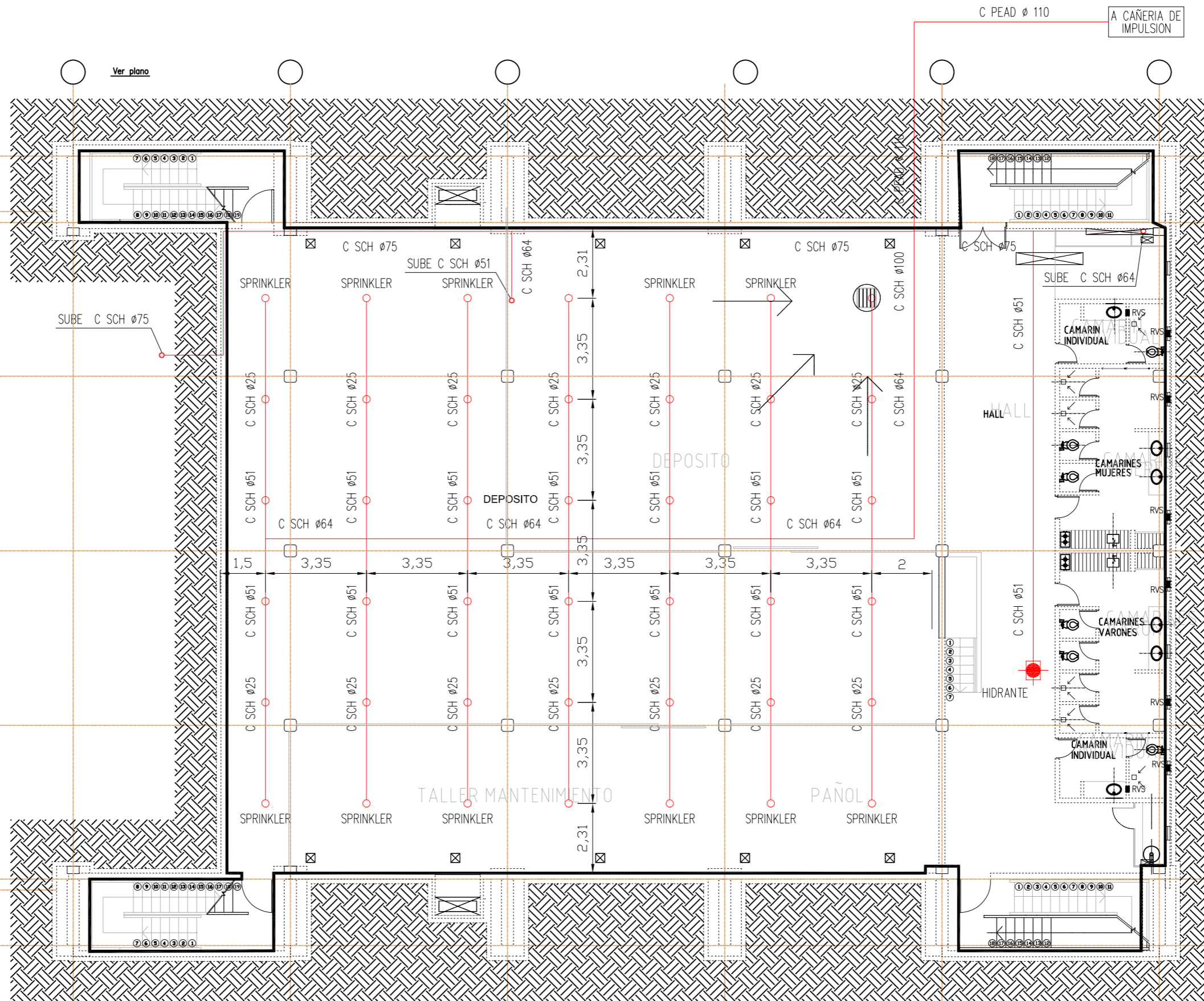
SIMBOLOGIA DE INCENDIO

- Boca de impulsión
- Hidrante
- Matafuego
- Cañería de incendio, diámetro indicado





PLANILLA DE SUPERFICIES

Sup. cubierta Planta Baja	4230.65 m ²
---------------------------	------------------------

Escuela Superior de Cerámica "Fernando Arranz"



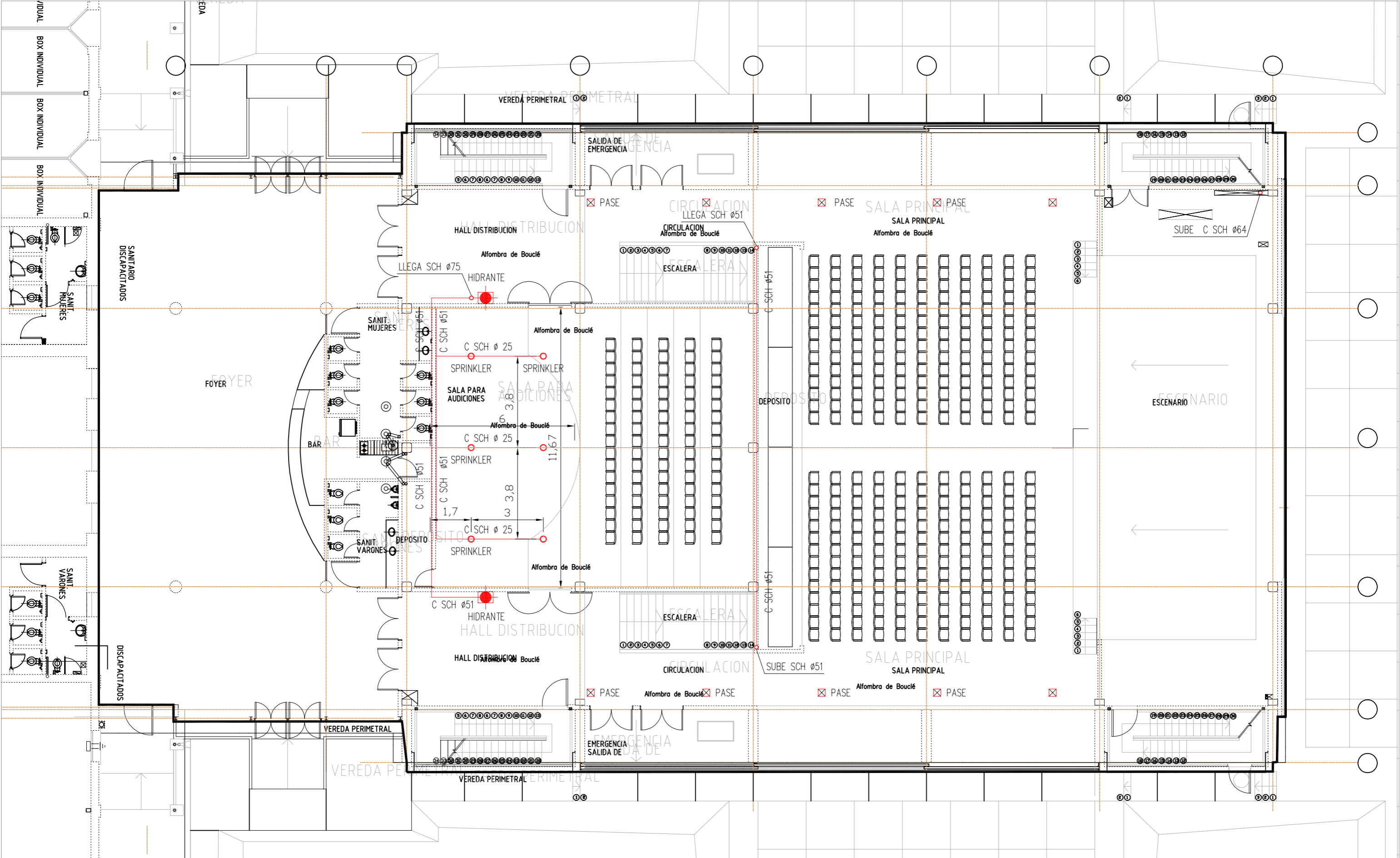
SIMBOLOGIA DE INCENDIO

-  Boca de impulsión
-  Hidrante
-  Matafuego
-  Cañeria de incendio, diametro indicado

SUPERFICIES

AUDITORIO PRESIDENTE PERON CIUDAD DE LAS ARTES		
	Superficie Cubierta	
PLANTA ALTA	728	m2
PLANTA BAJA	1270	m2
PLANTA SUBSUELO	383	m2
SUPERFICIE CUBIERTA TOTAL	2381	m2

Teatro Ciudad de las Artes



SIMBOLOGIA DE INCENDIO

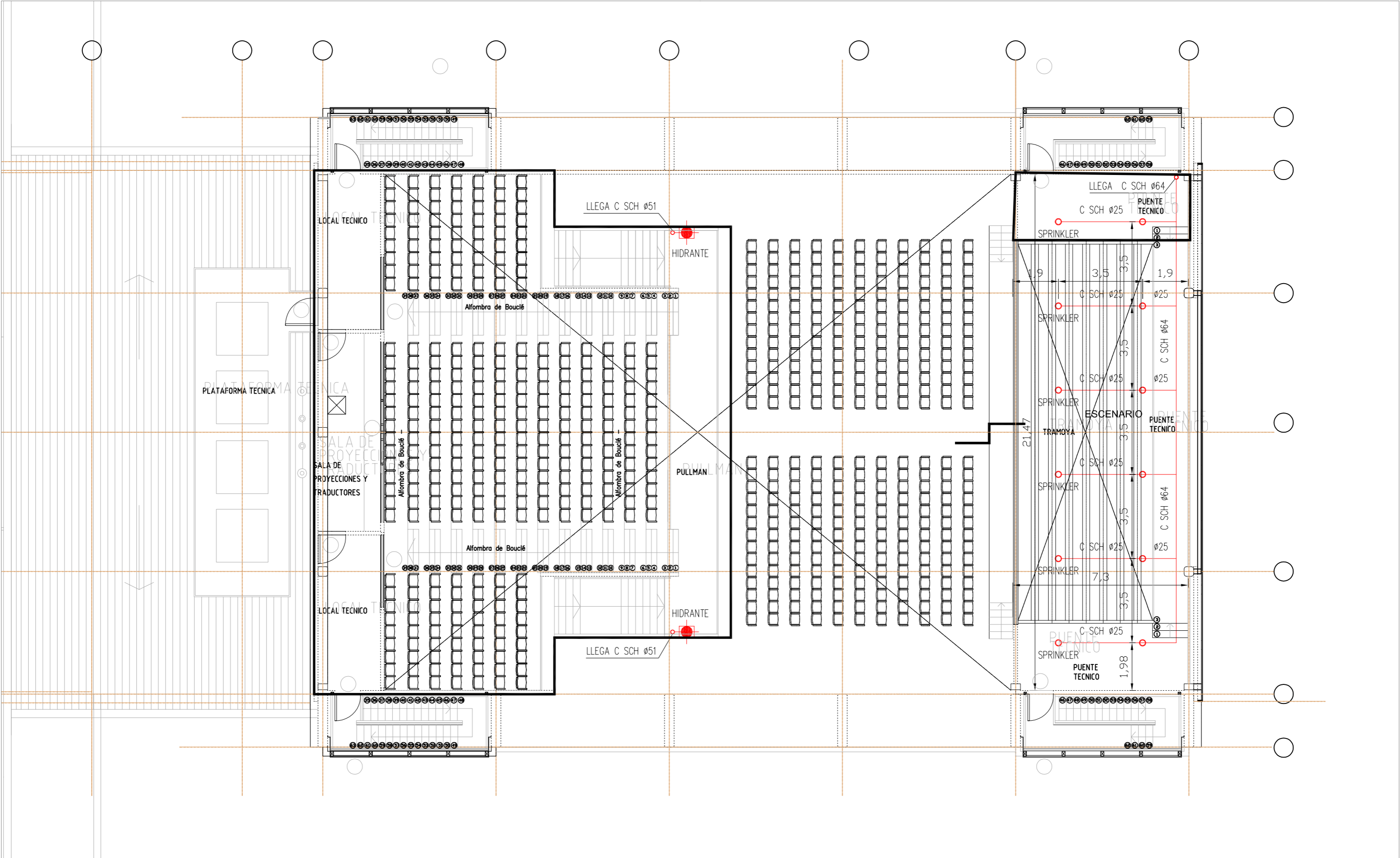
- Boca de impulsión
- Hidrante
- Matafuego
- Cañería de incendio, diámetro indicado

SUPERFICIES





AUDITORIO PRESIDENTE PERON
CIUDAD DE LAS ARTES

	Superficie Cubierta	
PLANTA ALTA	728	m2
PLANTA BAJA	1270	m2
PLANTA SUBSUELO	383	m2
SUPERFICIE CUBIERTA TOTAL	2381	m2

Teatro Ciudad de las Artes



SIMBOLOGIA DE INCENDIO

-  Boca de impulsión
-  Hidrante
-  Matafuego
-  Cañería de incendio, diámetro indicado

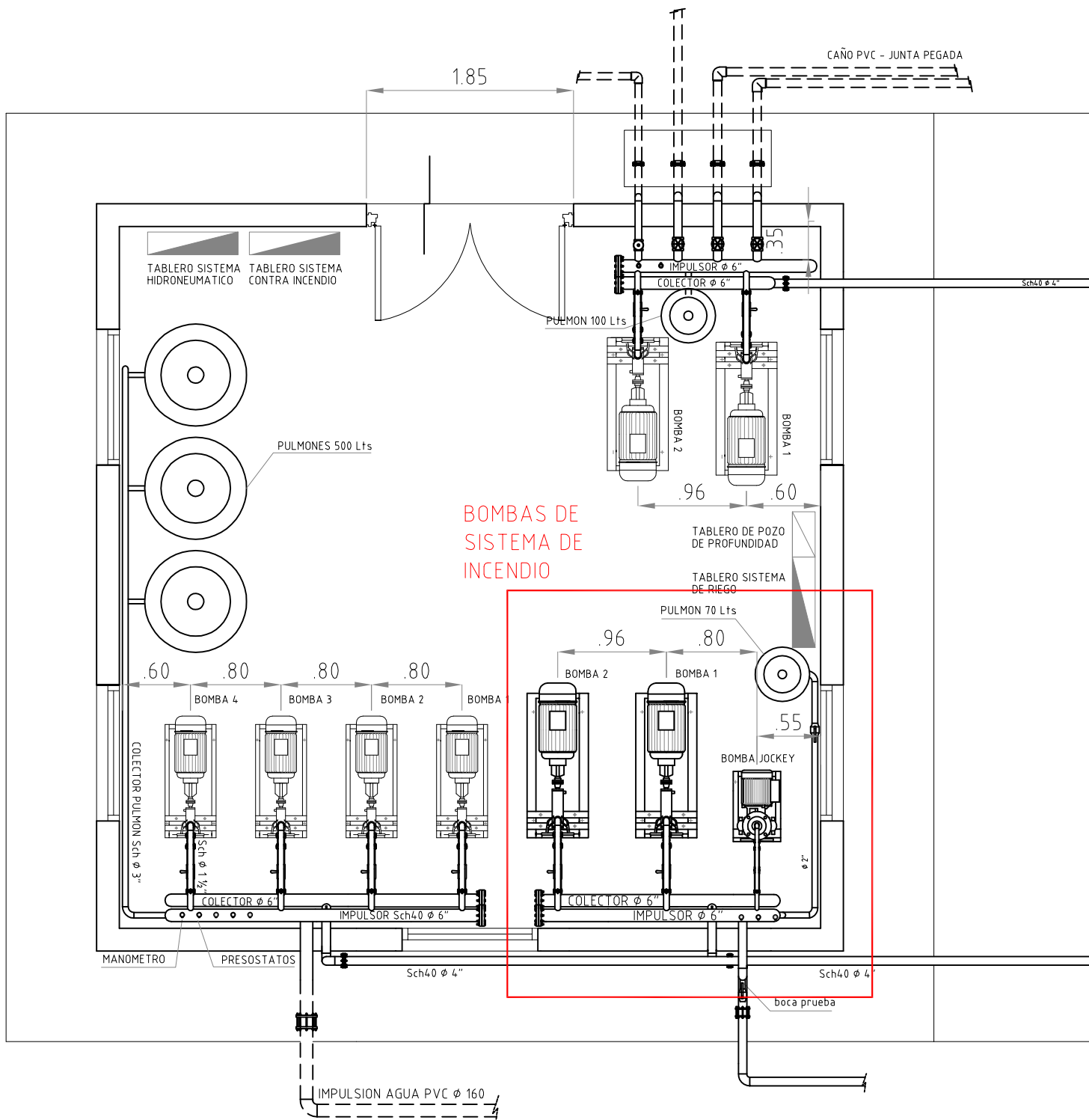
SUPERFICIES

**AUDITORIO PRESIDENTE PERON
CIUDAD DE LAS ARTES**

	Superficie Cubierta	
PLANTA ALTA	728	m2
PLANTA BAJA	1270	m2
PLANTA SUBSUELO	383	m2
SUPERFICIE CUBIERTA TOTAL	2381	m2

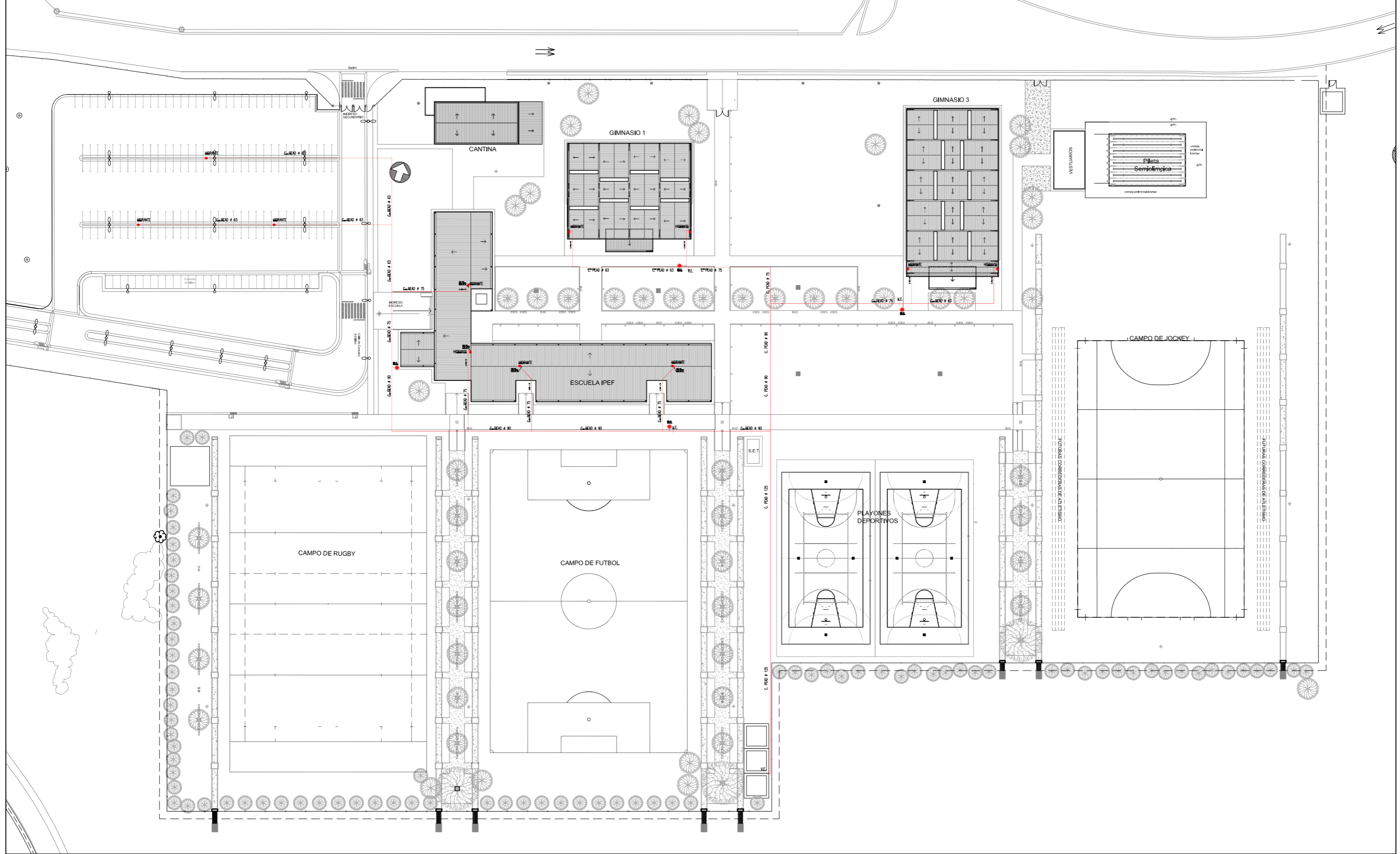
Teatro Ciudad de las Artes

Planta Sala de Bombas FEF



BOMBAS DE SISTEMA DE INCENDIO

SALA DE MAQUINAS



REFERENCIAS

- INCENDIO
- CAÑERÍA PEAD Ø INDICADO
- VALVULA ESCLUSA
- HIDRANTE
- BOCA DE IMPULSION
- MATAFUEGO

Instituto Provincial de Educación Física – IPEF

15

CAMPUS NORTE
FEF - Ipef

INFRAESTRUCTURA

OBRA 3850 - Sistema de Incendio FEF

UNIVERSIDAD
PROVINCIAL DE
CÓRDOBA

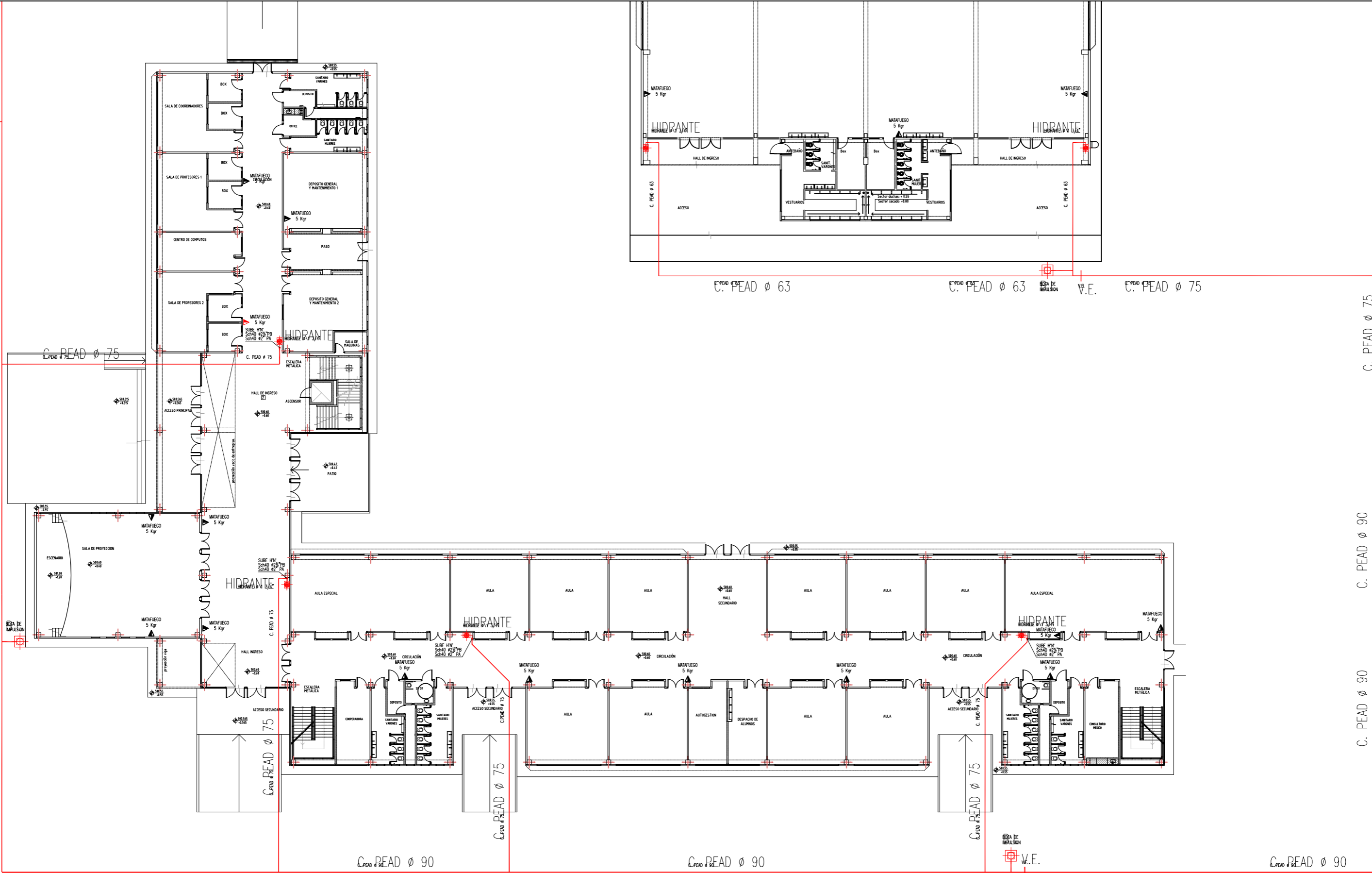


C. PEAD Ø 63

C. PEAD Ø 63

C. PEAD Ø 75

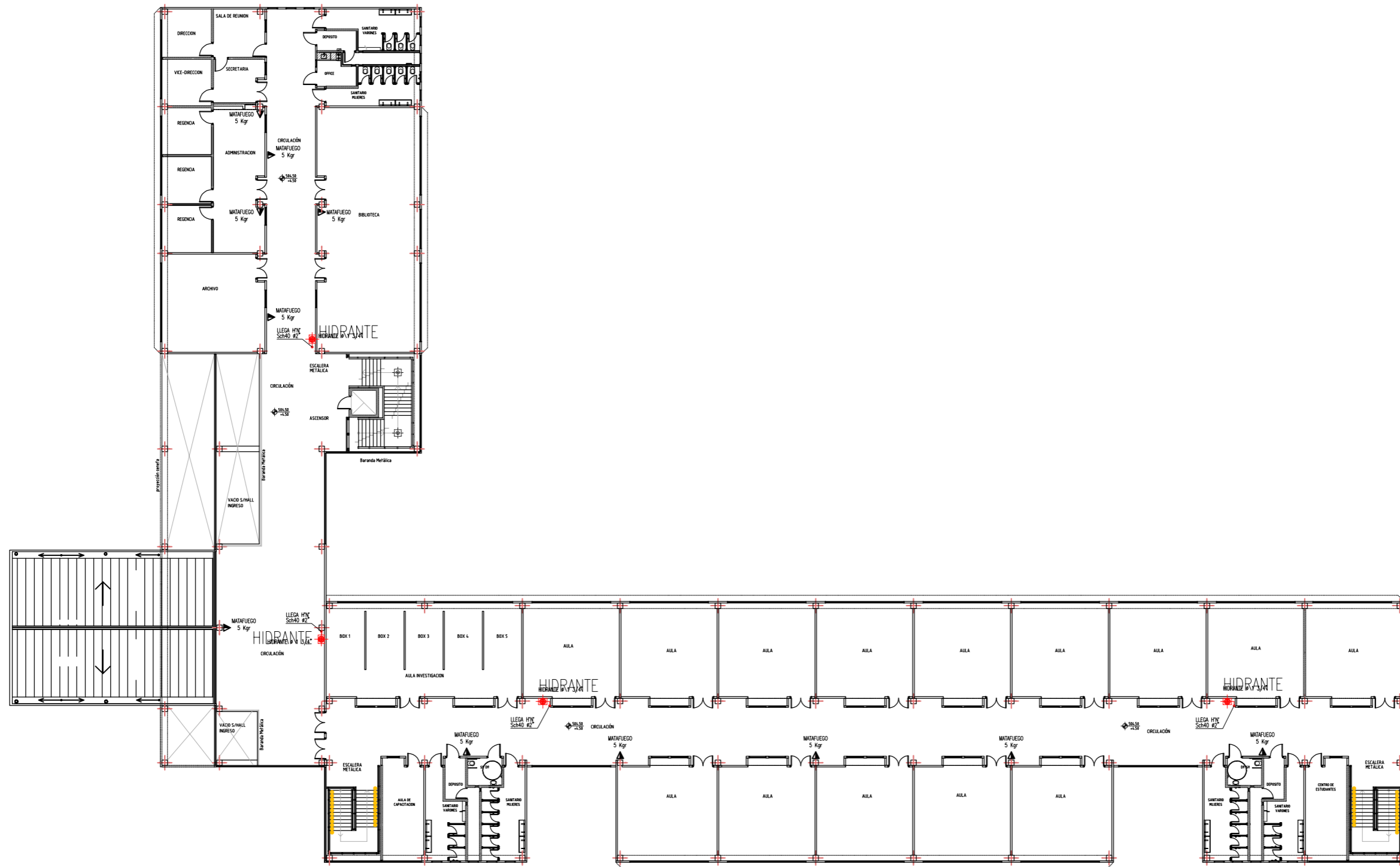
C. PEAD Ø 90



REFERENCIAS

- INCENDIO
- CAÑERIA PEAD Ø INDICADO
- VALVULA ESCLUSA
- HIDRANTE
- BOCA DE IMPULSION
- MATAFUEGO

Instituto Provincial de Educación Física – IPEF

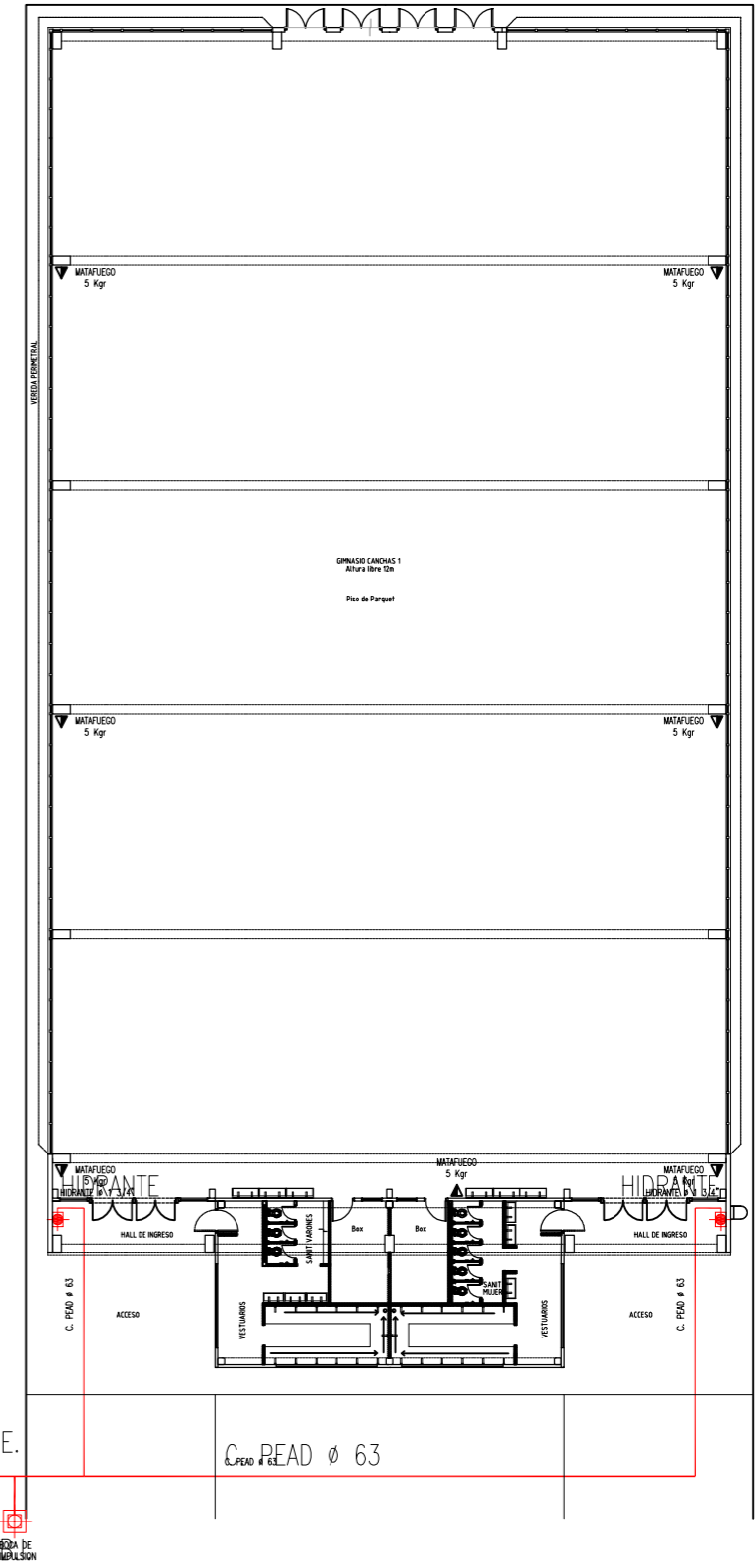
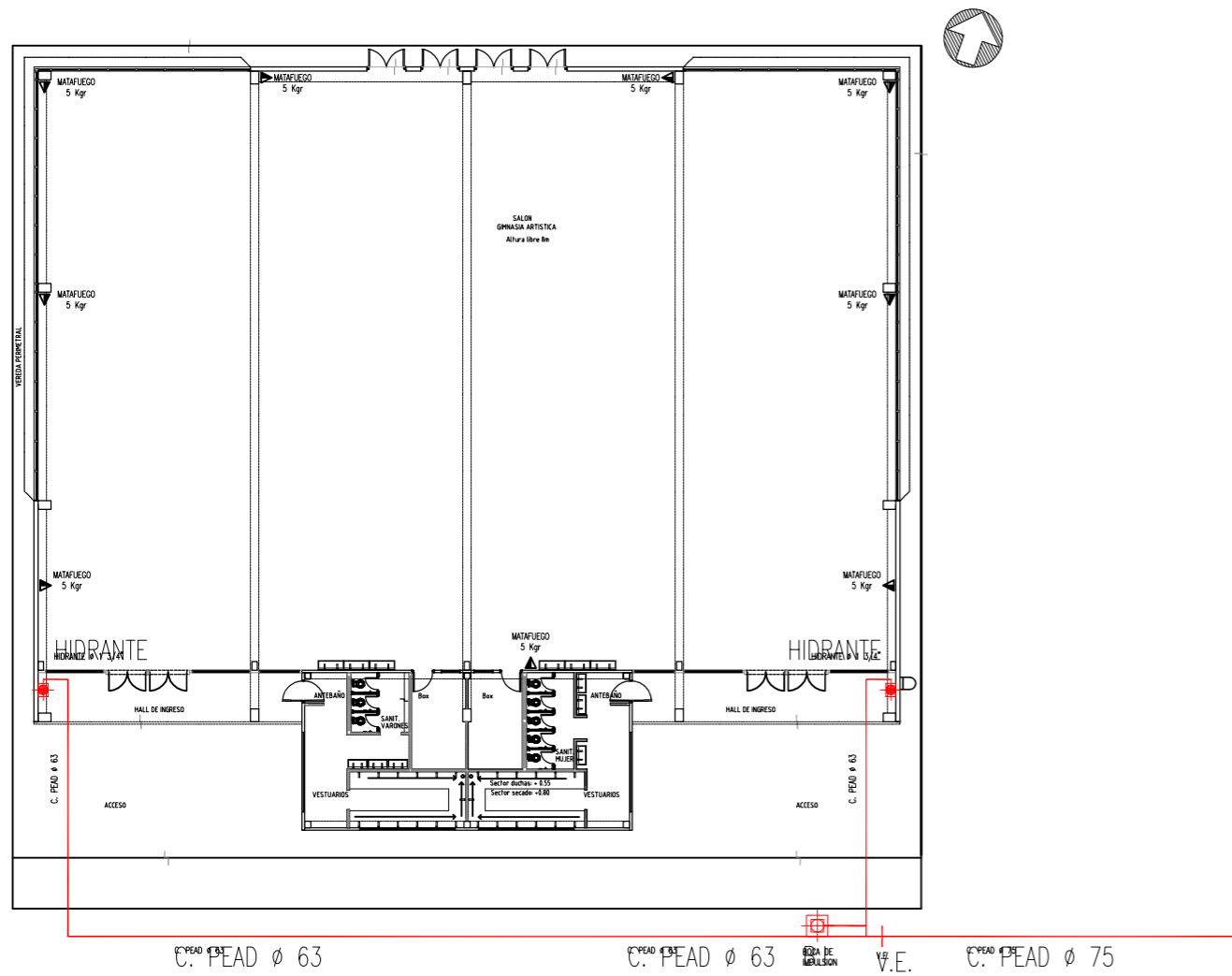


REFERENCIAS

	INCENDIO
	CAÑERIA PEAD Ø INDICADO
	VALVULA ESCLUSA
	HIDRANTE
	BOCA DE IMPULSION
	MATAFUEGO

Instituto Provincial de Educación Física – IPEF





REFERENCIAS

- INCENDIO
- CAÑERIA PEAD Ø INDICADO
- + VALVULA ESCLUSA
- HIDRANTE
- BOCA DE IMPULSION
- ▲ MATAFUEGO



Instituto Provincial de Educación Física – IPEF

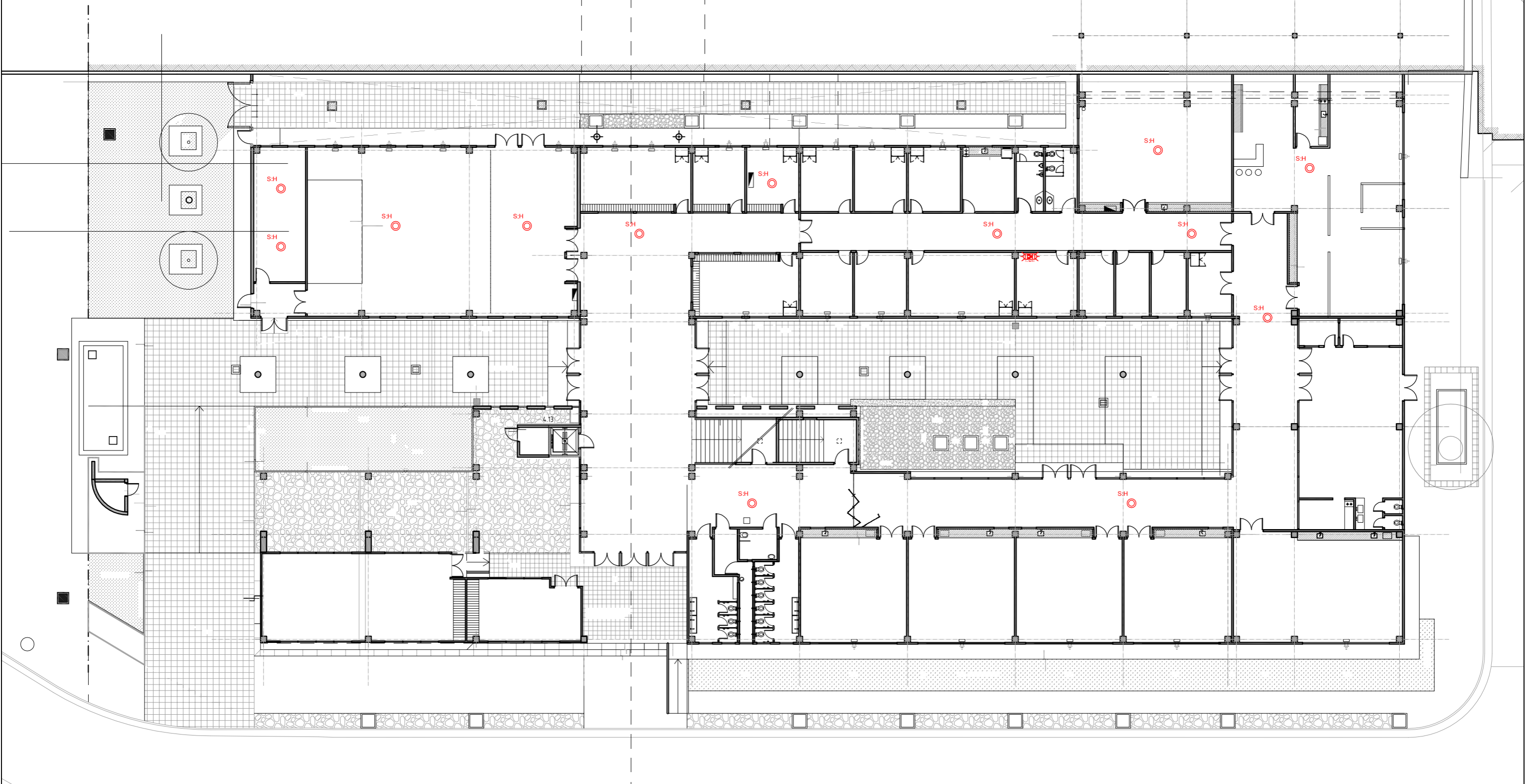


Escuela Superior de Turismo y Hotelería "Marcelo Montes Pacheco"

FTA - UPC

REFERENCIAS

- SENSORES INCENDIO 
- CENTRAL DE ALARMA 

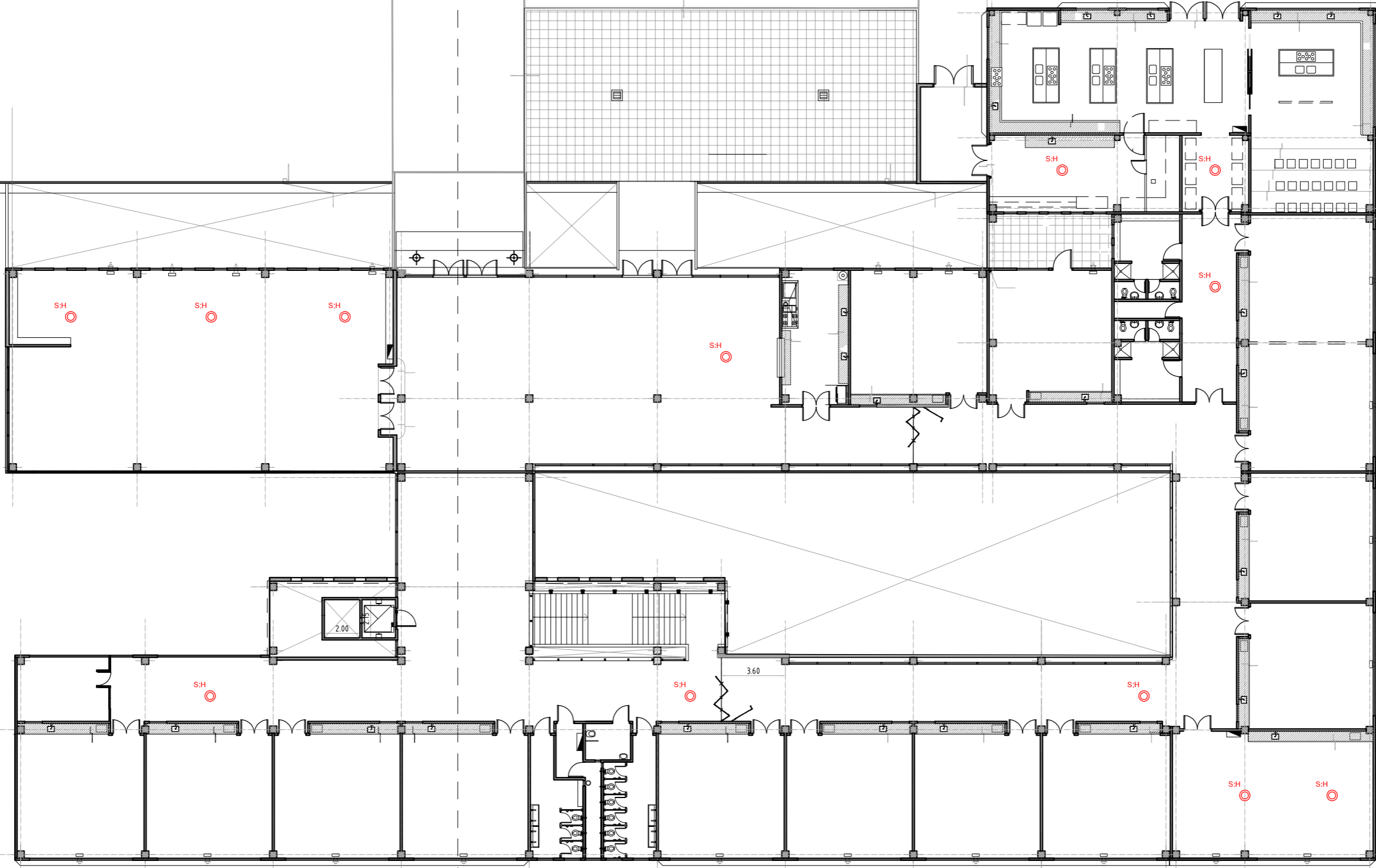


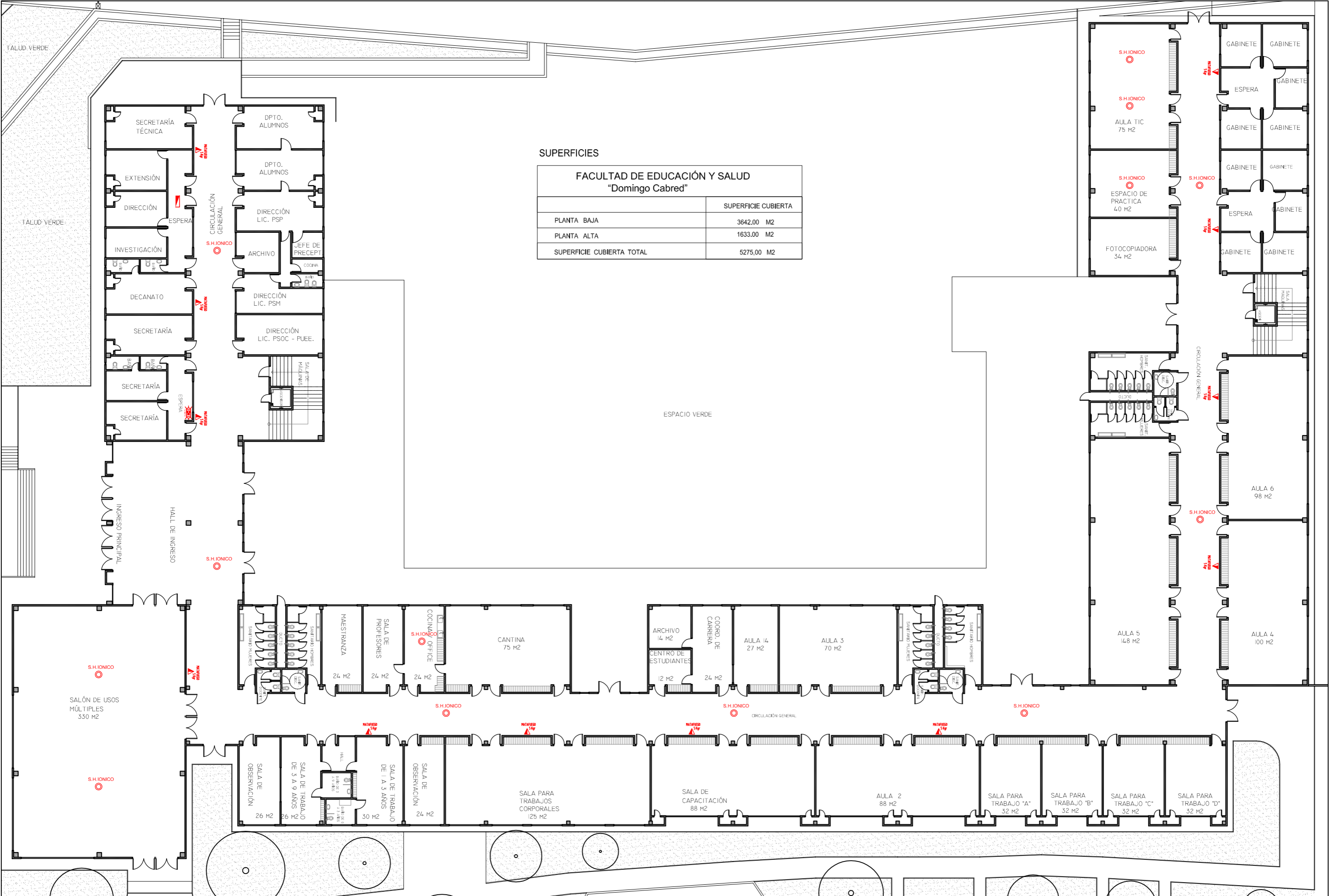
Escuela Superior de Turismo y Hotelería "Marcelo Montes Pacheco"

FTA - UPC

REFERENCIAS

- SENSORES INCENDIO ○ S.H
- CENTRAL DE ALARMA ▢

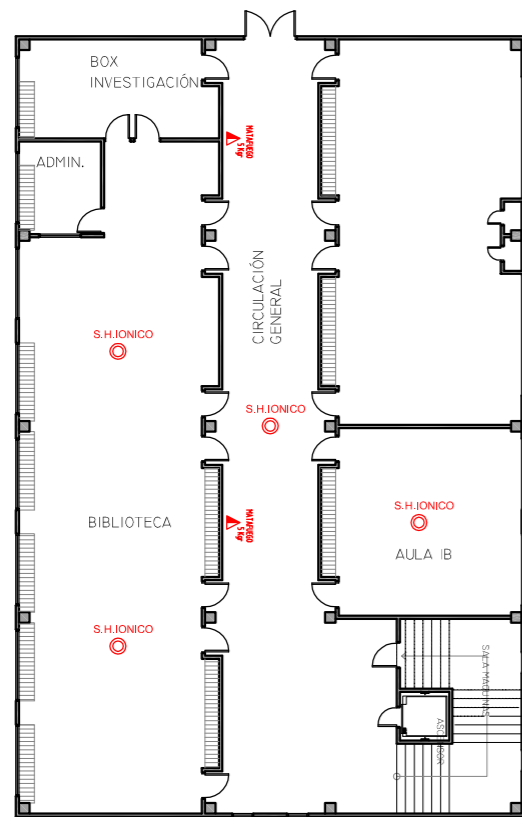




SUPERFICIES

FACULTAD DE EDUCACIÓN Y SALUD "Domingo Cabred"	
	SUPERFICIE CUBIERTA
PLANTA BAJA	3642.00 M2
PLANTA ALTA	1633.00 M2
SUPERFICIE CUBIERTA TOTAL	5275,00 M2

ESPACIO VERDE



SUPERFICIES

FACULTAD DE EDUCACIÓN Y SALUD "Domingo Cabred"	
	SUPERFICIE CUBIERTA
PLANTA BAJA	3642,00 M2
PLANTA ALTA	1633,00 M2
SUPERFICIE CUBIERTA TOTAL	5275,00 M2

